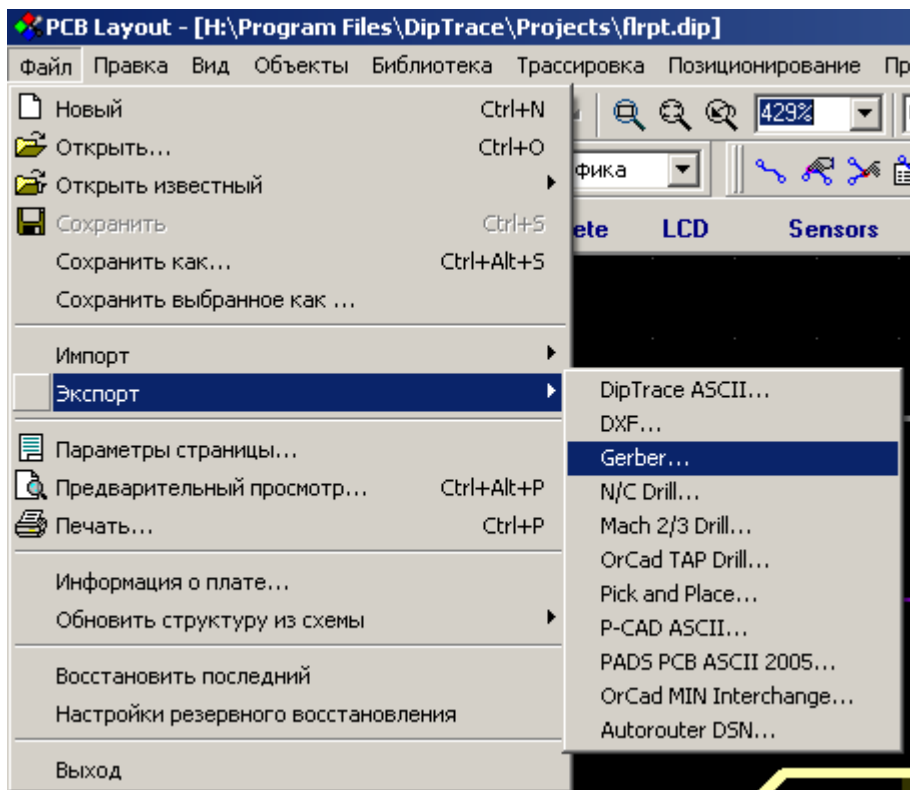
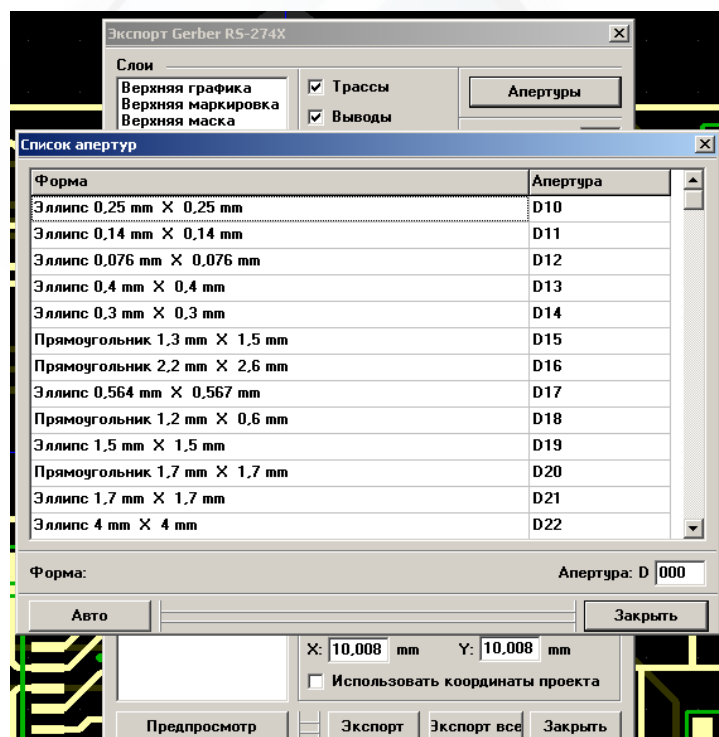


# Экспорт Gerber 274-X и файла сверловки из DipTrace

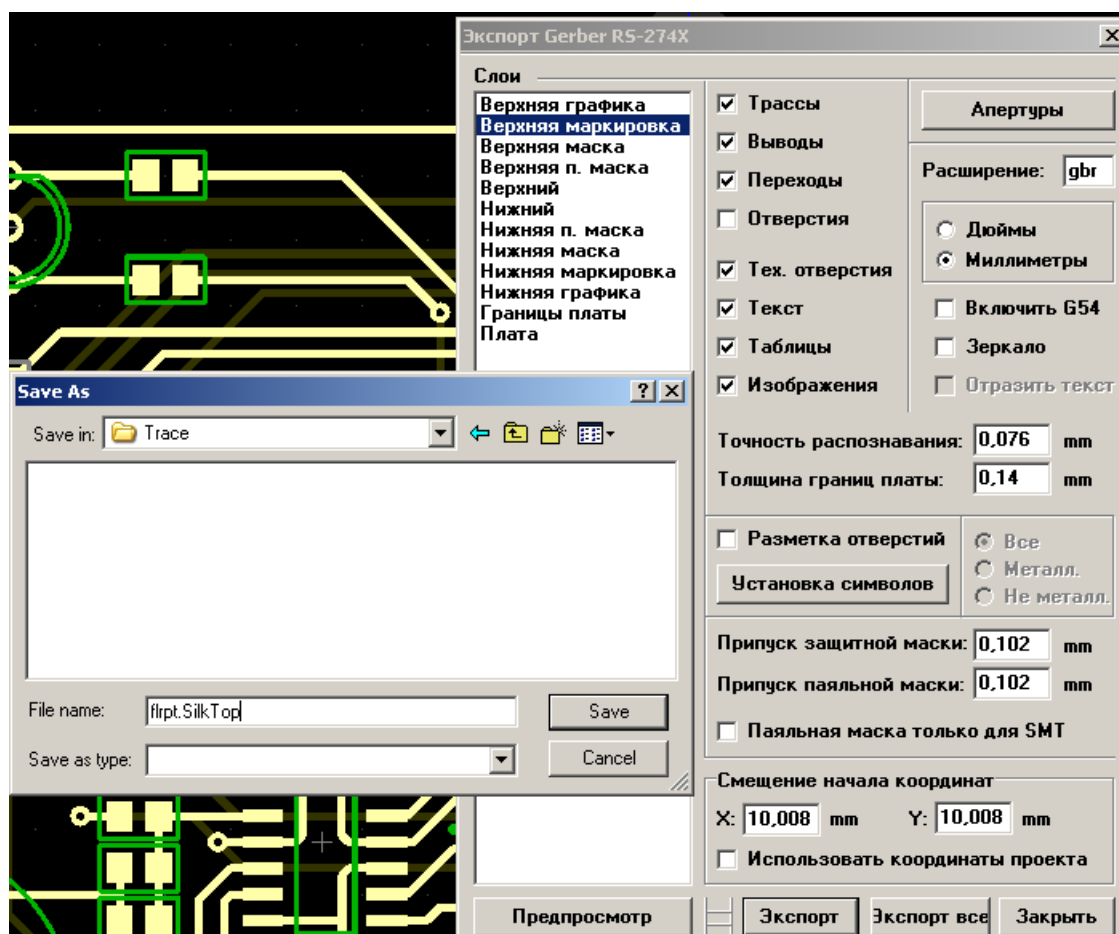
1.1. Для входа в меню экспорта Gerber-файлов выбираем «Файл — Экспорт — Gerber...»



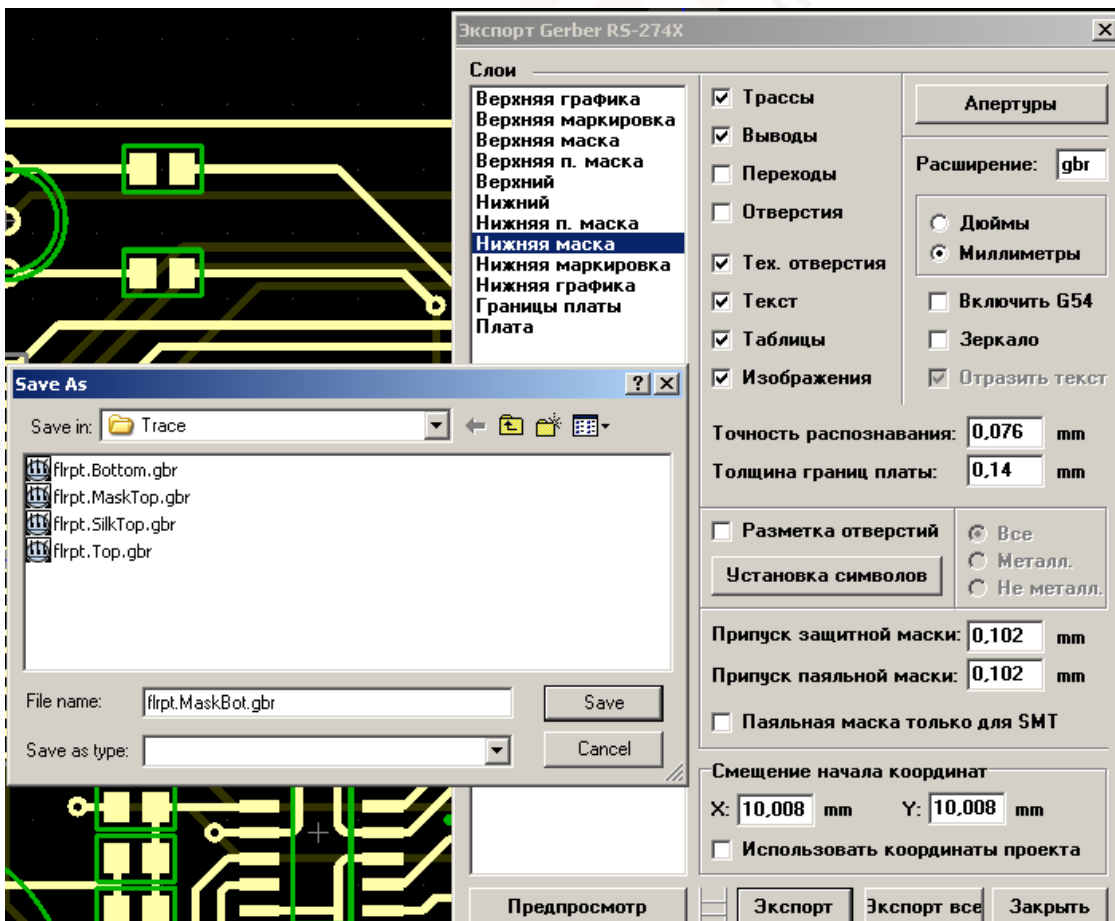
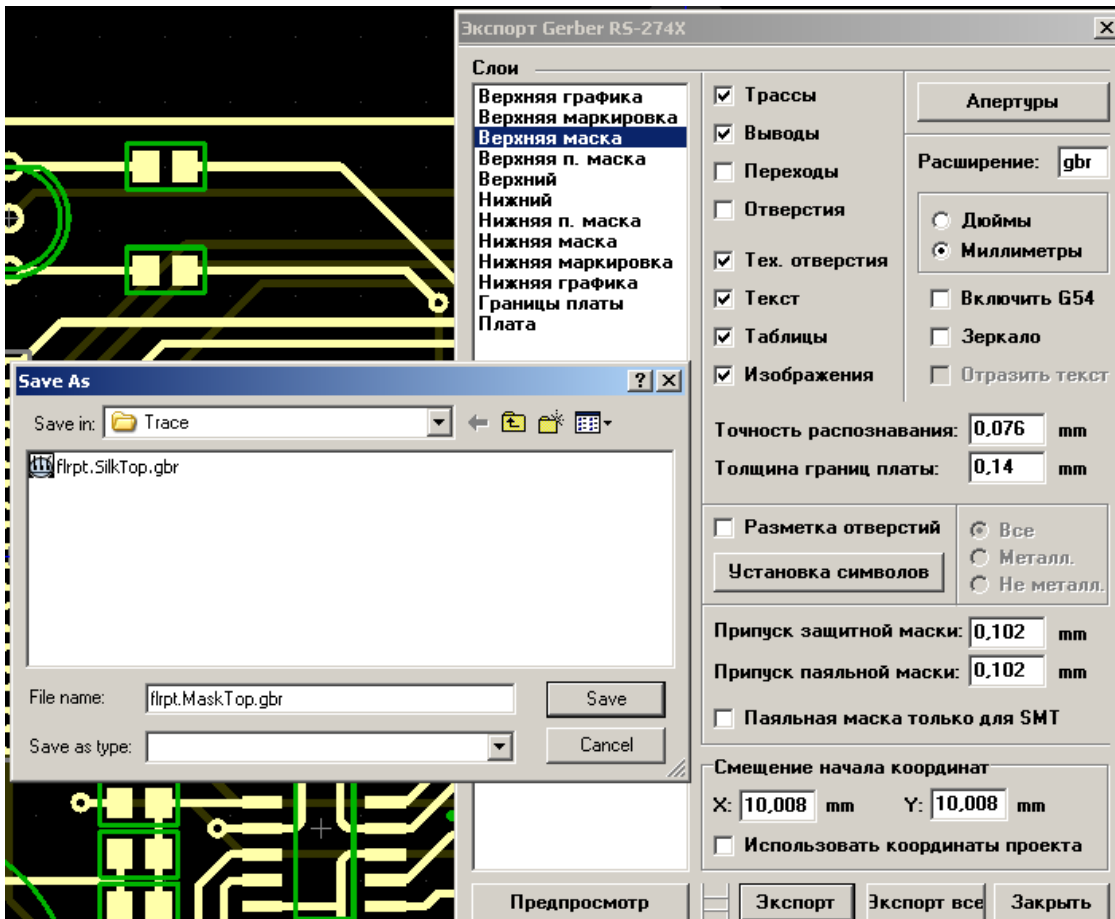
1.2. Формируем апертурный лист («Апертуры») нажатием «Авто».



1.3. Экспортируем слой маркировки краской (в примере на верхней стороне платы):

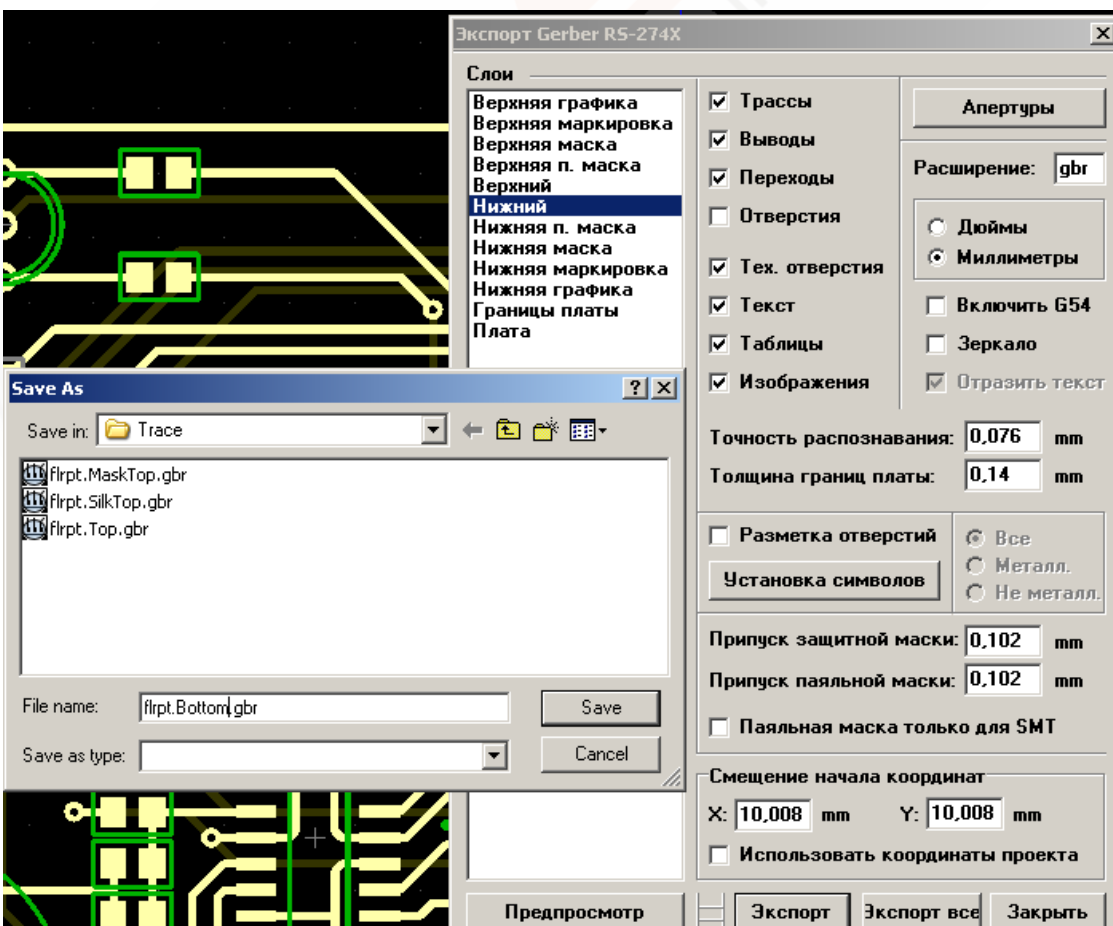
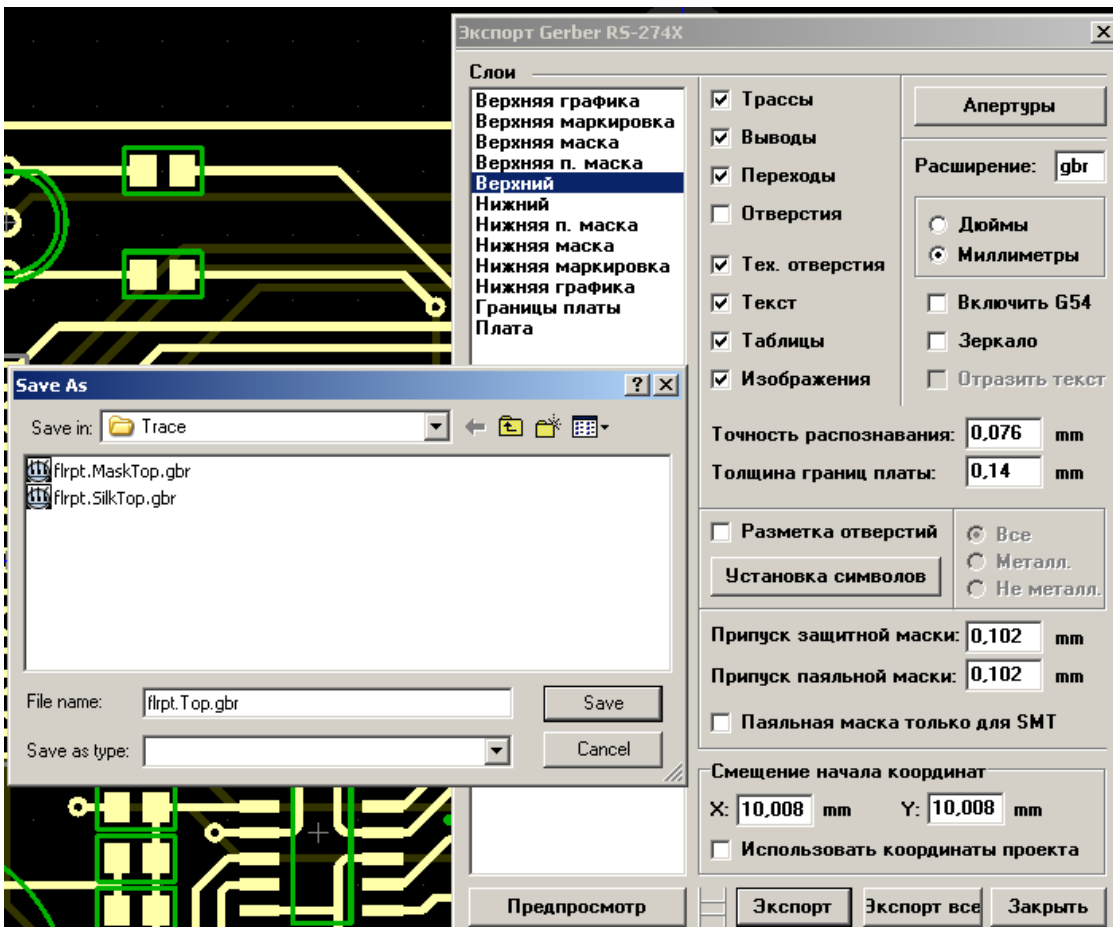


#### 1.4. Экспортируем слой маски:



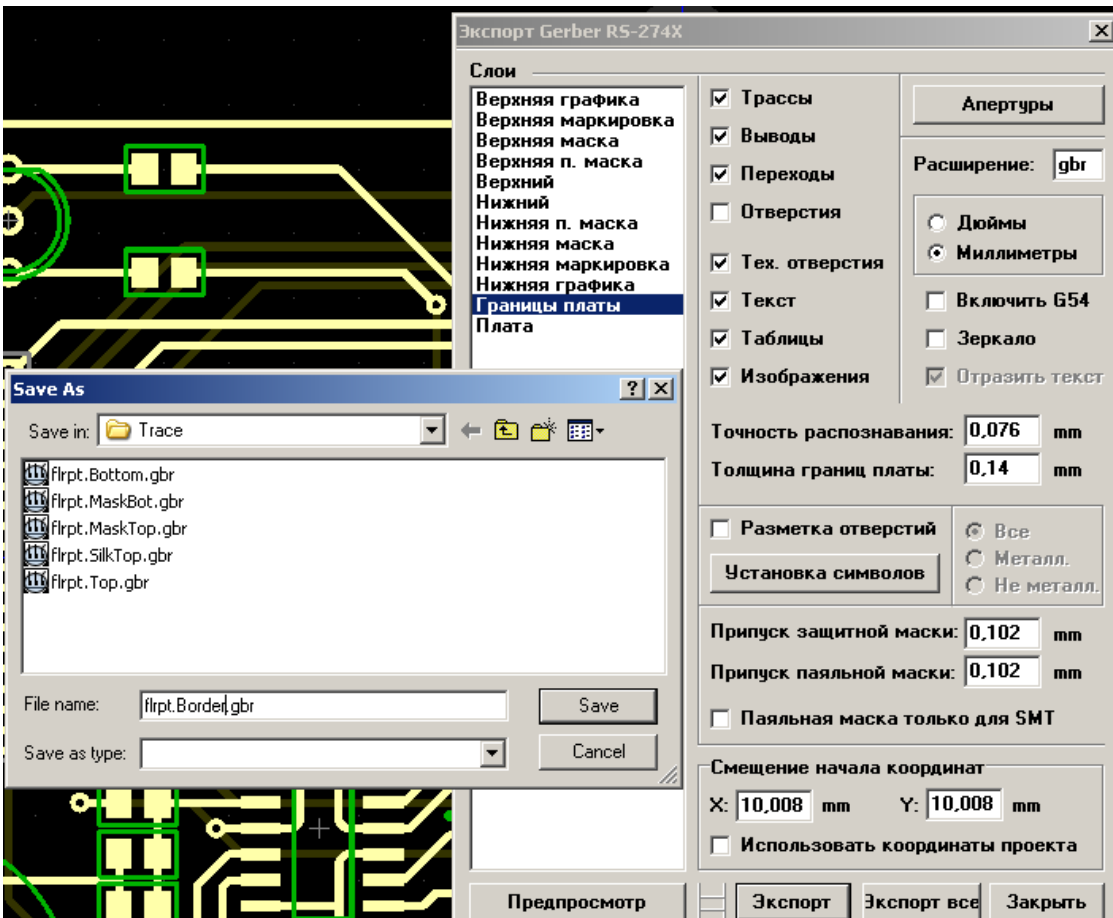
Для нижнего слоя галочка «Зеркало» должна быть снята.

### 1.5. Экспортируем слои топологии:

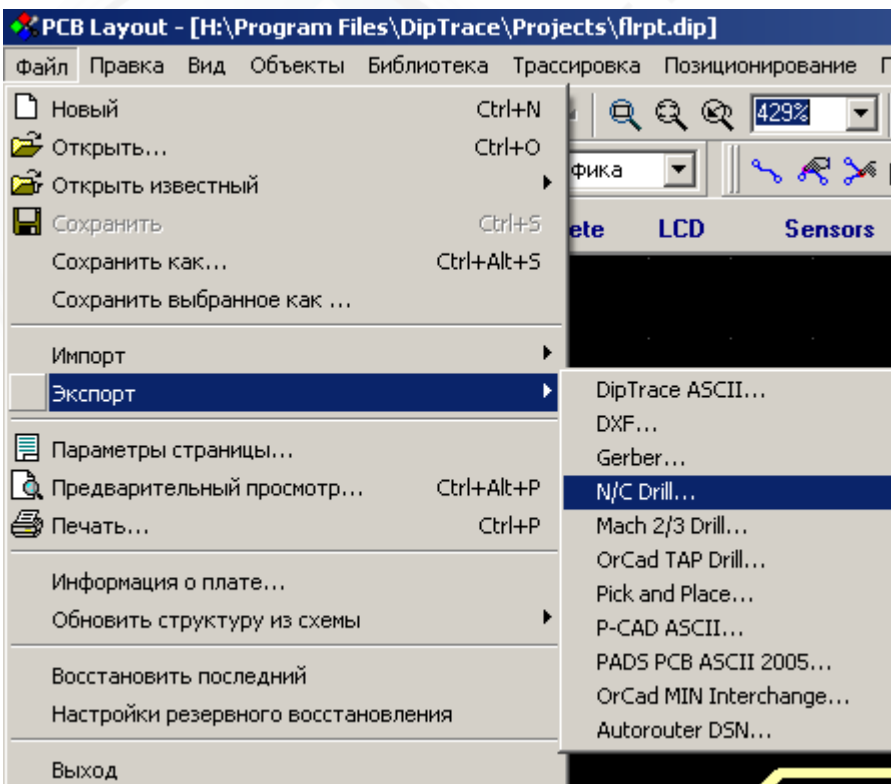


Для нижнего слоя галочка «Зеркало» должна быть снята.

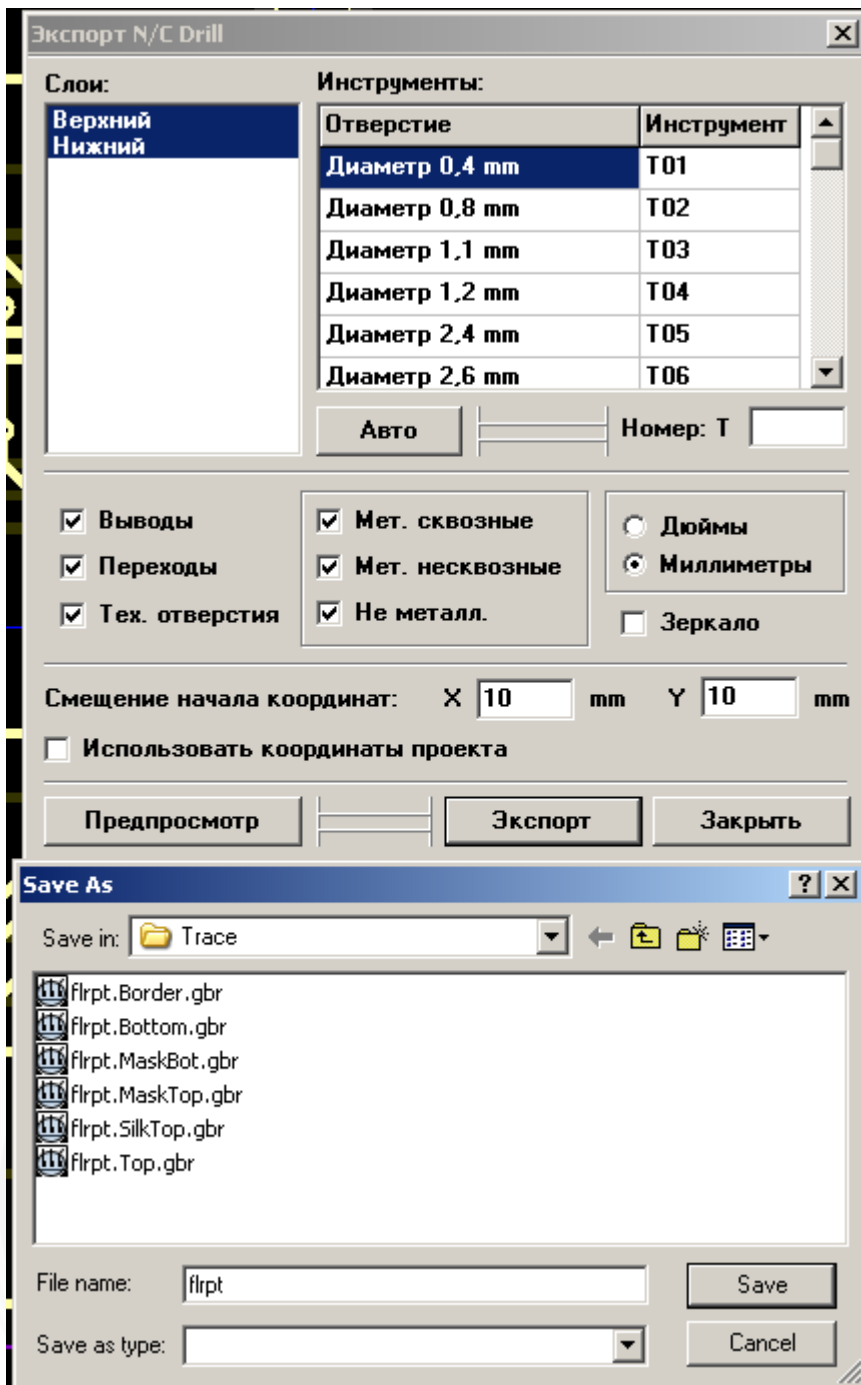
#### 1.6. Экспортируем границы платы:



7. Для входа в меню экспорта программы сверления выбираем «Файл-Экспорт-NC/Drill...»



В поле «Слой» выбираем с какого на какой слой формируем программу сверления и нажимаем кнопки «Авто» под списком инструментов заполняем таблицу инструментов.



Таким образом, сформированы файлы для изготовления двусторонней печатной платы с маской с двух сторон и маркировкой элементов на верхней стороне.